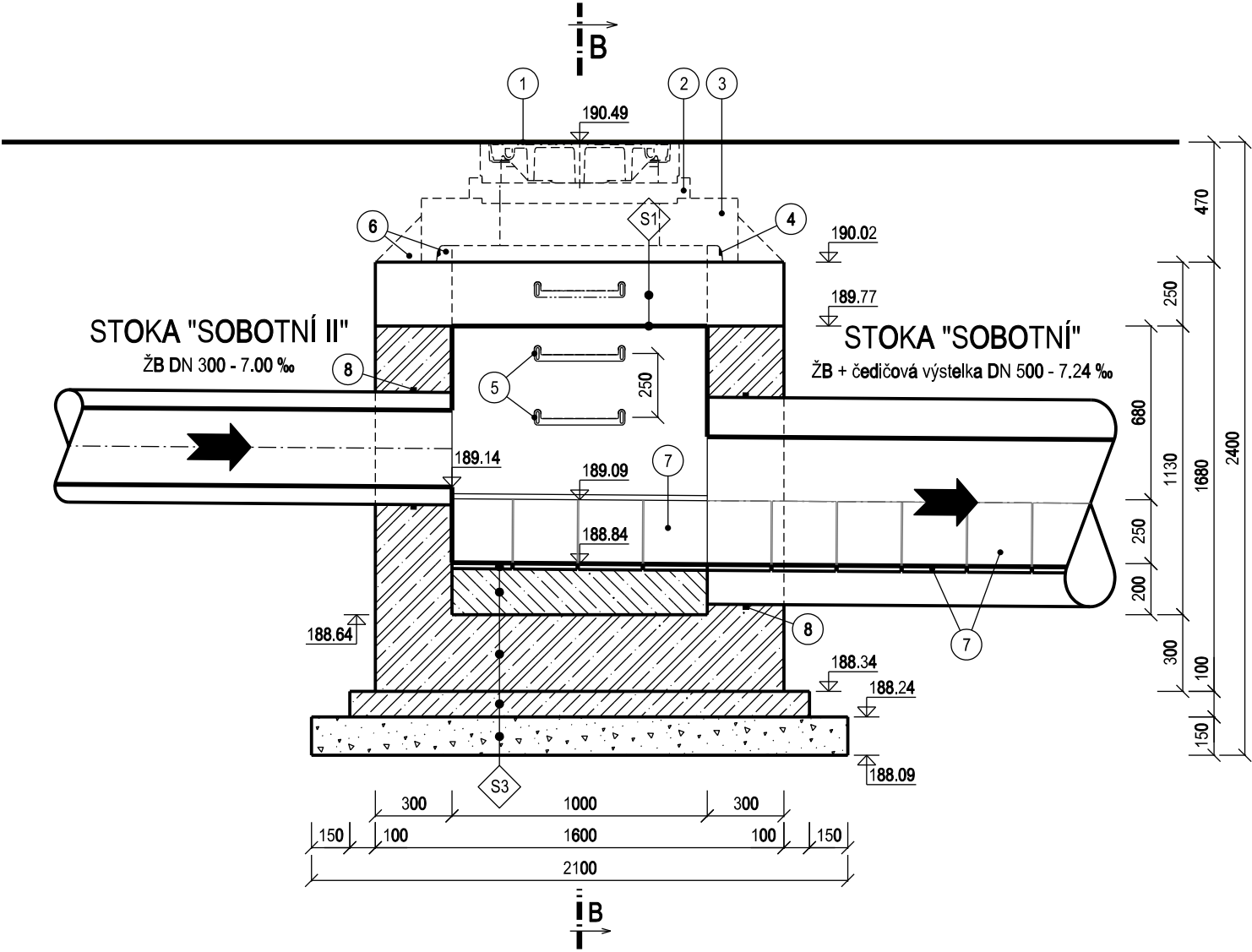
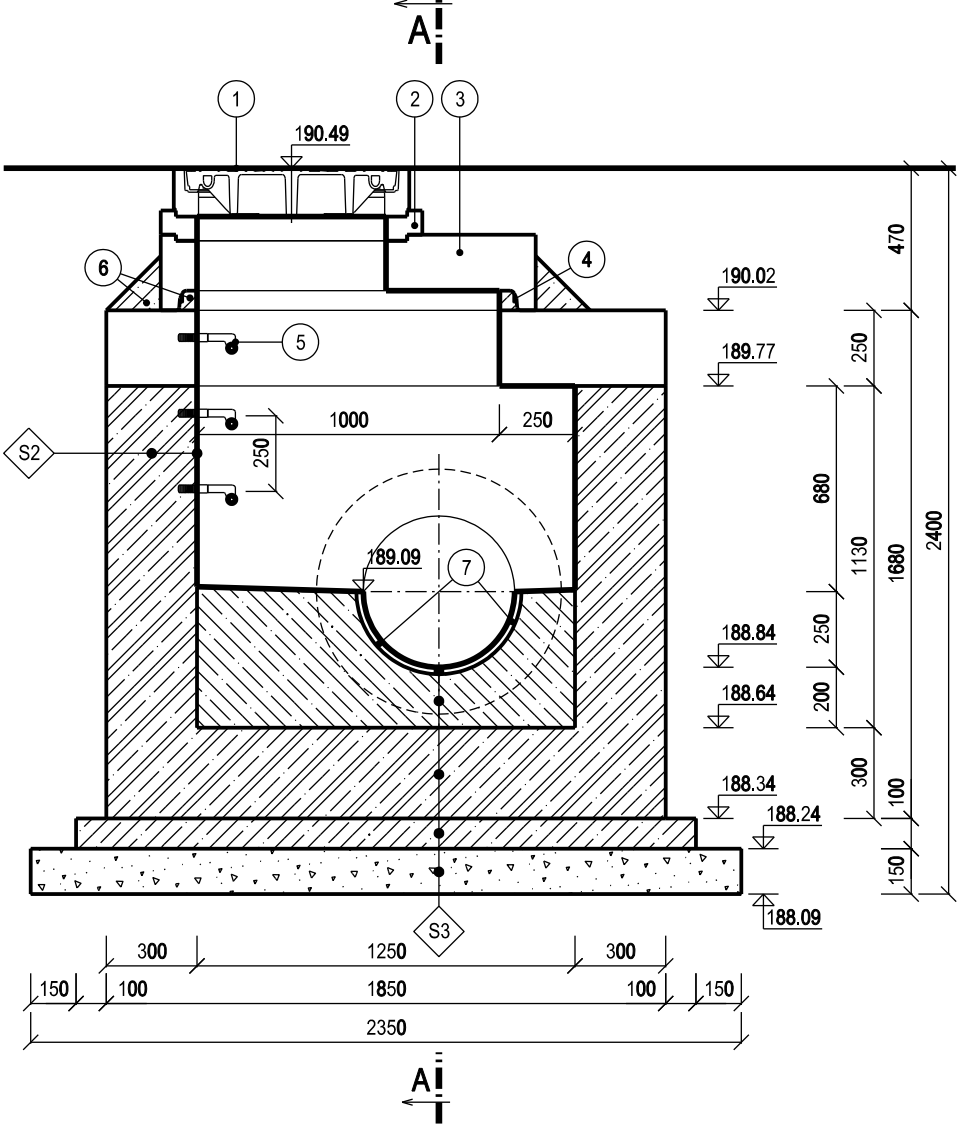


ATYPICKÁ ŠACHTA ŠS5

ŘEZ A-A



ŘEZ B-B



SKLADBY KONSTRUKCÍ:

- S1

**SKLADBA STROPU**

ŽELEZOBETONOVÁ STROPNÍ DESKA Z C30/37 XA1 VODONEPROPUSTNÁ;  
h = 250 mm; STAVENIŠTNÍ PREFABRIKÁT  
OCHRANNÝ UZAVÍRACÍ NÁTĚROVÝ SYSTÉM
- S2

**SKLADBA OBVODOVÉ STĚNY**

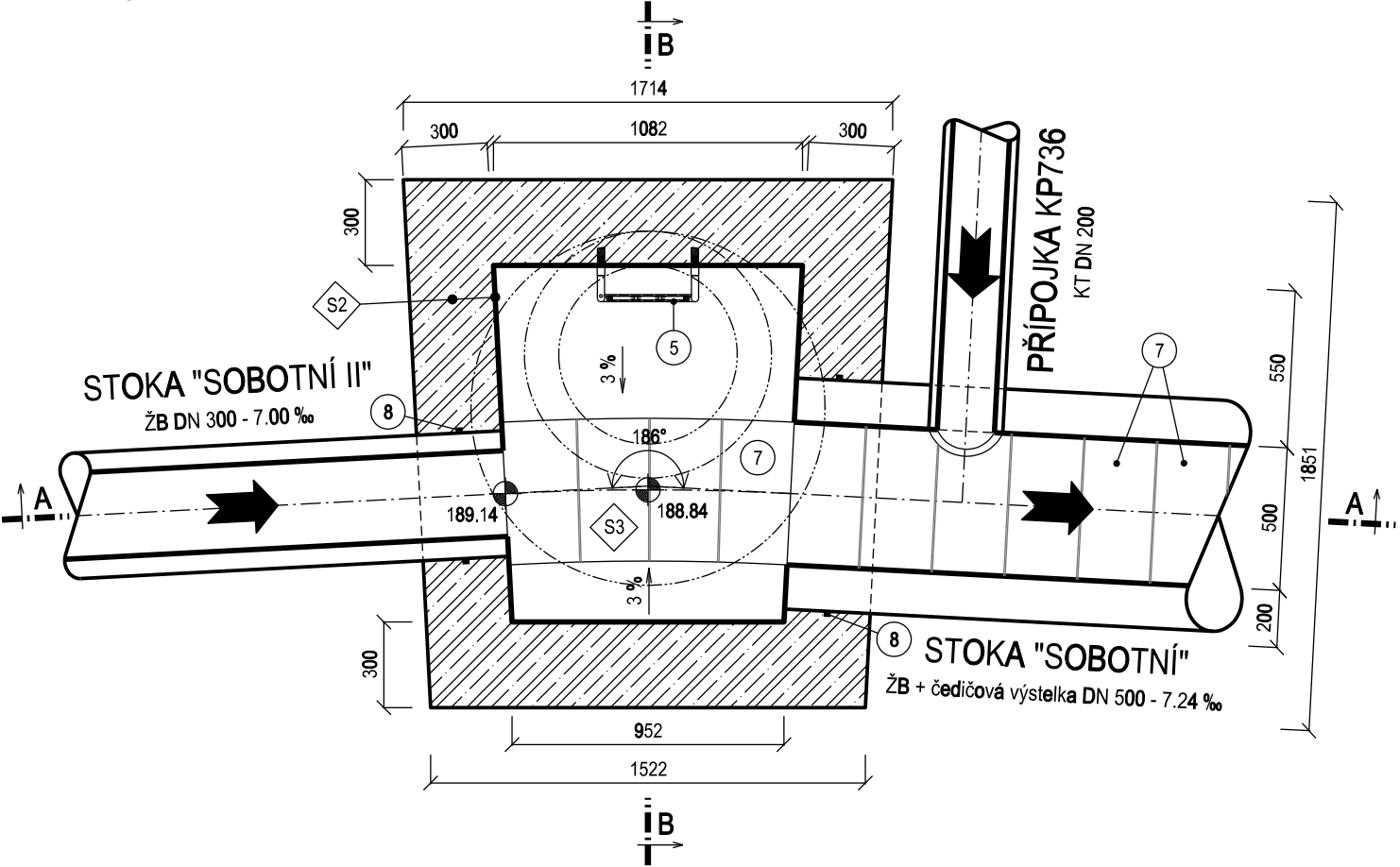
ŽELEZOBETONOVÁ STĚNA Z C30/37 XA1 VODONEPROPUSTNÁ;  
tl. = 300 mm; STAVENIŠTNÍ PREFABRIKÁT  
OCHRANNÝ UZAVÍRACÍ NÁTĚROVÝ SYSTÉM
- S3

**SKLADBA DNA**

ČEDIČOVÁ RADIALNÍ TVAROVKA PRO POTRUBÍ DN 500  
VÝPLŇOVÝ BETON C30/37 XA1; h = dle výkresu  
ŽELEZOBETONOVÉ DNO Z C30/37 XA1 VODONEPROPUSTNÉ; h = 300 mm  
PODKLADNÍ BETON C12/15; h = 100 mm  
ŠTĚRKOPÍSKOVÝ PODSYP; h = 150 mm

- POZN.:
- SPÁRY MEZI PREFABRIKOVANÝMI DÍLCI BUDOU ZAMAZÁNY MALTOVOU SMĚSÍ (NAPŘ. ERGELIT)
  - ŠACHTA JAKO CELEK (STĚNY, STROP, SPOJE) BUDE PROVEDENA JAKO VODONEPROPUSTNÁ KONSTRUKCE
  - VNITŘNÍ POVRCH BETONU BUDE OPATŘEN OCHRANNÝM UZAVÍRACÍM NÁTĚROVÝM SYSTÉMEM
  - TĚSNĚNÍ PRACOVNÍ SPÁRY BUDE PROVEDENO TĚSNÍCÍM BOBTNAVÝM PÁSKEM (NAPŘ. SIKÁ, ADEKA)
  - U PREFABRIKOVANÝCH DÍLCŮ BUDOU STUPADLA OSAZENA PŘI VÝROBĚ
  - PŘED ZAHÁJENÍM PRACÍ NA ŠACHTĚ JE NUTNÉ PROVĚRIT NIVELETU STÁVAJÍCÍHO POTRUBÍ

PŮDORYSNÝ ŘEZ



LEGENDA:

- 1

LITINOVÝ KANALIZAČNÍ POKLOP, tř. D400; h = 160 mm
- 2

VYROVŇÁVACÍ PRSTENEC TBW-Q.1 63/8; h = 80 mm
- 3

ZÁKRYTOVÁ DESKA TZK-Q.1 100-63/17; h = 165 mm
- 4

ELASTOMEROVÉ TĚSNĚNÍ EMT DN 1000
- 5

KRAMLOVÉ STUPADLO OCELOVÉ S PE POVLAKEM
- 6

OBETONOVÁNÍ; BETON C12/15
- 7

ČEDIČOVÁ RADIALNÍ TVAROVKA PRO POTRUBÍ DN 500
- 8

BOBTNAVÝ TĚSNÍCÍ PÁSEK NALEPENÝ NA POTRUBÍ

LEGENDA HMOT:

- PREFABRIKOVANÁ KONSTRUKCE
- ŽELEZOBETON C30/37 XA1
- VÝPLŇOVÝ BETON C30/37 XA1
- PODKLADNÍ BETON C12/15
- ŠTĚRKOPÍSKOVÝ PODSYP

-	-	-
Revize	Popis revize	Datum revize

<div><div><div></div><div>AQUA<sup>®</sup>PROCON</div></div><div><div>AQUA PROCON s.r.o.</div><div>Projektová a inženýrská společnost</div><div>Palackého tř. 12, 612 00 Brno</div><div>tel.: +420 541 426 011</div><div>E-mail: info@aquaprocon.cz</div><div>www.aquaprocon.cz</div></div></div>	
Vedoucí projektu	Ing. Petr Prax, Ph.D.
Vedoucí dílčího projektu	
Zodpovědný projektant	Ing. Petr Prax, Ph.D.
Výpracoval	Bc. Štěpán Vlach
Kontroloval	Ing. Jan Polášek

Investor	Vodovody a kanalizace Břeclav a.s., Čechova 23, 690 02 Břeclav
Objednatel	Vodovody a kanalizace Břeclav a.s., Čechova 23, 690 02 Břeclav

Formát	6A4	Měřítko	1:25	Stupeň	ZD	Datum	06/2022	Zakázkové číslo	1591021-18-02
--------	-----	---------	------	--------	----	-------	---------	-----------------	---------------

Projekt	VALTICE - REKONSTRUKCE KANALIZACE NA ULICÍCH MIKULOVSKÁ, BŘECLAVSKÁ - ČÁST II.	
	D - Dokumentace objektů a technických a technologických zařízení	
	D.1 - Obnova a ochrana jednotné kanalizace	
	D.1.4 - SO 330.4 - Kanalizace - ulice Sobotní - část II.	
Příloha	D.1.4.4 - Atypické objekty	
	ATYPICKÁ ŠACHTA ŠS5	
	Číslo přílohy	Revize
D.1.4.4.2		0